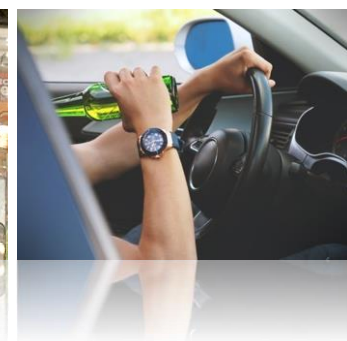
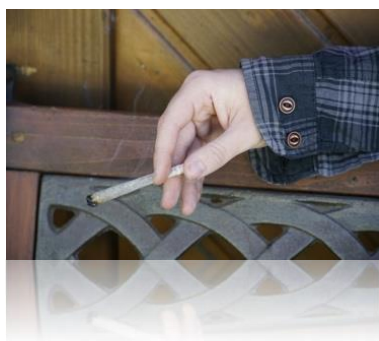




Formation **L**angage

2023 **C**ommun

Lundi 24 Avril **A**ddictologie



Développer un environnement favorable



Langage **C**ommun **A**ddictologie

Développer un langage commun en addictologie cela signifie que l'on a la volonté de réfléchir sur ses représentations, les mettre en mouvement, acquérir les notions et concepts de base et, collectivement, choisir de faire un pas de côté pour décaler son approche des addictions et développer un environnement favorable à l'accompagnement et la prise en charge des personnes concernées.



Objectifs de la formation

La méthodologie du langage commun comprend 3 temps distincts :

- Un temps de travail sur les représentations liées aux addictions
- Un temps d'apports théoriques sur les notions de base en addictologie
- Un temps de découverte du réseau des acteurs en addictologie du département



Démarche pédagogique

La formation favorisera au maximum les échanges et l'interdisciplinarité. Des vignettes cliniques et des temps d'échanges sont prévus pour favoriser l'appropriation des informations.

Un dossier documentaire sera remis aux participants, reprenant les points clés de la formation.



Programme

9h00 : Accueil et présentation de la journée

9h30 - 11h : Langage commun sur les concepts liés aux conduites addictives

- Travailler sur les représentations et idées reçues
- Les différentes drogues et leurs effets, bienfaits et méfaits des différentes substances, l'expérience biologique et psychosociale des substances psychoactives.



Pause

11h15-12h30 :

- Les différents types d'usage, la réduction des risques, le processus d'addiction, l'intervention précoce



Déjeuner

14h00 - 15h30 : Approche bio-psycho-sociale des addictions

- Définir et comprendre le processus d'addiction
- Spécificités des addictions comportementales
- Focus alcool : rappel des normes et simulation d'alcoolémie



Pause

15h45 - 16h45 : Découvrir les ressources en addictologie de la Loire

- Cartographie et condition d'admission des structures ligériennes d'addictologie
- Présentation de l'annuaire addiction en ligne
- Choisir la bonne orientation

16h45 - 17h00 :

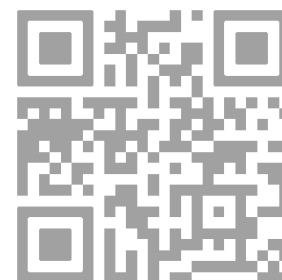
- Retours et échanges sur la formation
- Clôture de la journée

INFORMATIONS PRATIQUES



Session 2023

Lundi 24 Avril 2023



Lieu

Hôpital de Bellevue

IFCS - Pavillon 16

CHU Saint-Etienne



Publics

Groupe de 15 participants maximum

Médecins, Sages-femmes, Pharmaciens, Infirmiers, Dentistes, Psychologues,
Travailleurs sociaux, animateurs, ...



Formatrice

Caroline GUIGUET

Formatrice Loiréadd'

DIU Pathologies Addictives



Contact

loireadd.coordination@orange.fr

04 77 80 33 20



Tarif

A titre individuel : 115€

👉 Repas compris au self du CHU

Formation

LANGAGE COMMUN EN ADDICTOLOGIE - LUNDI 24 AVRIL 2023

Bulletin d'inscription

Nom / Prénom :

Profession :

Adresse :

Téléphone : Mail :

A titre individuel ... 115 €

Numéro de déclaration d'activité de formation : 82420204042

CCM ST ETIENNE HOTEL DE VILLE, 27 RUE DE LA RESISTANCE, 42000 ST ETIENNE

Banque	Guichet	N° Compte	Clé	Devise
10278	07303	00063595340	15	EUR

Ci-joint un chèque libellé à l'ordre de Loiréadd'

Ci-joint la copie de l'ordre de virement bancaire

Je désire recevoir une facture acquittée

A retourner avant le Lundi 10 Avril 2023



Par courrier à l'adresse :

Loiréadd'

Hôpital de Bellevue CHU de Saint-Etienne
42055 Saint-Etienne Cedex 2



Par mail à l'adresse :

loireadd.coordination@orange.fr

Fait à..... le.....

Signature

Formation

LANGAGE COMMUN EN ADDICTOLOGIE - LUNDI 24 AVRIL 2023

Bulletin d'inscription

Nom / Prénom :

Profession :

Adresse :

Téléphone : Mail :

A titre individuel ... 115 €

Numéro de déclaration d'activité de formation : 82420204042

CCM ST ETIENNE HOTEL DE VILLE, 27 RUE DE LA RESISTANCE, 42000 ST ETIENNE

Banque	Guichet	N° Compte	Clé	Devise
10278	07303	00063595340	15	EUR

Ci-joint un chèque libellé à l'ordre de Loiréadd'

Ci-joint la copie de l'ordre de virement bancaire

Je désire recevoir une facture acquittée

A retourner avant le Lundi 10 Avril 2023



Par courrier à l'adresse :

Loiréadd'

Hôpital de Bellevue CHU de Saint-Etienne
42055 Saint-Etienne Cedex 2



Par mail à l'adresse :

loireadd.coordination@orange.fr

Fait à..... le.....

Signature